





Faites le plein de nouveautés !

Découvrez en avant-première :

- ✓ Les améliorations des logiciels Enchères et Innexa Auction
- ✓ Le témoignage de Julien Guisset, Directeur délégué du site Interencheres.com
- ✓ sur les avantages de la passerelle V2



SOMMAIRE

 la nouvelle version 5	 la nouvelle version 2
<ul style="list-style-type: none">• Naviguez avec plus de confort et de simplicité sur les écrans principaux de réquisition et catalogue...• Envoyez vos emails aux acheteurs et vendeurs directement à partir d'Enchères V5.• Bénéficiez de performances optimisées grâce au plan de maintenance proposé.• Exportez simplement vos données vers Excel et publiez vos catalogues dans Word.	<ul style="list-style-type: none">• Bénéficiez d'améliorations sur les reports existants et découvrez de nouveaux états.• Naviguez de manière plus intuitive dans l'application.• Disposez d'outils pour contrôler et sécuriser vos données.• Automatisez vos tâches de rapprochement bancaire.• Pilotez votre activité pour prendre les bonnes décisions.

Une présence sur la toile facilitée et élargie



Augmentez votre présence sur le Net grâce à deux nouvelles interfaces de diffusion de vos catalogues sur le web : l'une vers interencheres.com et l'autre vers artifact.com. **Julien Guisset, Directeur d'Interencheres.com** témoigne sur la nouvelle passerelle.

L'équipe Commerciale



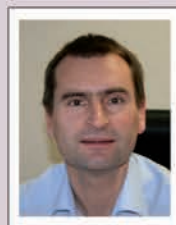
Samuel Gourier
Responsable du marché des ventes aux enchères

“ J'assure le suivi de la relation commerciale et j'anime l'équipe Innexa. Notre objectif est de bien comprendre les enjeux de votre métier pour vous apporter la meilleure solution informatique possible. ”



Christelle Le Nue
Assistante commerciale

“ Je suis votre interlocutrice au quotidien. Je formule les offres commerciales en matière de matériels et de service. Je vous conseille sur les offres de financement. ”



Jérôme Bazin
Président

“ Je suis heureux de vous présenter l'équipe Innexa. Notre société vous accompagne depuis 20 ans avec le même objectif : vous satisfaire ! ”

L'équipe Solutions



Eric Quester
Chef de projet Développement

“ Je participe aux choix des évolutions effectuées sur les solutions Enchères et Innexa Auction en fonction de vos demandes, de la réglementation et des évolutions technologiques. ”



Philippe Perron
Consultant

“ Je vous accompagne au quotidien dans le cadre des formations et du support. Ma mission est aussi de vous conseiller sur les évolutions produits. ”



Samuel Montoya
Formateur

“ Je réceptionne et traite les demandes que vous formulez auprès de notre service de téléassistance pour vous garantir un niveau de service optimum. ”

L'équipe Infrastructure



Julien Leroy
Responsable marché Infrastructure

“ J'anime l'équipe Infrastructure et assure le suivi de vos projets. ”

Guillaume Méhat
Consultant Avant-Vente

“ Interface avec la technique, je qualifie vos besoins avec Christelle et étudie les solutions à proposer. ”



INNEXA

Enchères^{sw}

INNEXA
AUCTION



Frédéric Masson
Technicien Infrastructure



Sami Fakhry
Consultant Infrastructure



Adama Camara
Chefs de projet Infrastructure



Benoît Roselier
Chefs de projet Infrastructure

“ Nous préparons en atelier votre plateforme informatique. Dans le cadre de votre contrat d'optimisation, nous intervenons également dans vos locaux ou à distance pour garantir la performance de vos installations systèmes, matériels, télécommunication et réseaux. ”

Vincent Helbourg



Analystes Programmeurs

“ Nous participons aux développements pour améliorer les solutions Enchères et Innexa Auction. Nous répondons aussi à vos questions dans le cadre de la téléassistance. ”

Stéphanie Crestia



INNEXA

est une marque du groupe **isatech**

contact@innexa.fr | 0 820 320 310



Faites le plein de nouveautés !

Découvrez en avant-première :

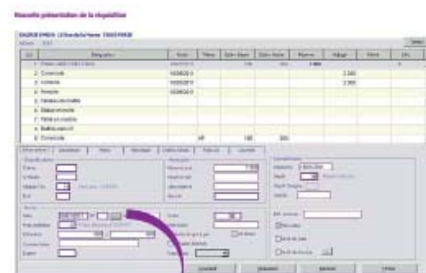
- ✓ Les améliorations des logiciels Enchères et Innexa Auction
- ✓ Le témoignage de Julien Guisset, Directeur du site Interencheres.com sur les avantages de la passerelle V2
- ✓ L'organigramme de l'équipe Innexa à votre service



Enchères : la nouvelle version 5

Une navigation facilitée

Les écrans principaux de réquisition et catalogue ont été revus pour vous apporter plus de confort et de simplicité dans leur utilisation. A partir de la réquisition, vous pouvez désormais naviguer directement vers un lot du catalogue (et inversement). Cette nouvelle ergonomie, intuitive et conviviale, vous fera gagner en efficacité et en rapidité.



Une communication performante

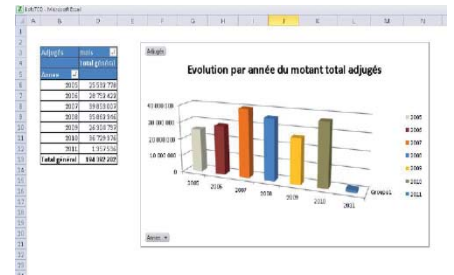
Il est maintenant possible d'envoyer des e-mails aux acheteurs et vendeurs directement à partir d'Enchères V5. Il suffit par exemple de quelques clics depuis la réquisition pour diffuser un rapport de condition à un acheteur potentiel ! Ces échanges émis depuis la réquisition seront historisés.





Une technologie évolutive !

Des liens directs existent désormais entre Enchères V5 et les applications Microsoft office. Les données d'Enchères V5 peuvent être facilement exportées dans Excel et des fusions et publipostages sont possibles avec Word.



Des données optimisées

Enchères V5 s'inscrit naturellement dans le cadre des évolutions technologiques actuelles. A ce titre, la migration de cette nouvelle version vous permet de bénéficier d'un plan de maintenance automatisé pour optimiser les performances de votre base de données. Ceci représente pour vous une véritable assurance qualité, fiabilité pour vos données.

Innexa Auction : la nouvelle version 2

Bénéficiez de reports améliorés et de nouveaux états

De nombreux reports existants ont été améliorés (Liste des lots par apporteurs d'affaire, mandat de vente avec ou sans lot vendus, balance analytique...) et de nouveaux états sont également disponibles (Catalogue patron, facture annulée, grand livre exportable sur excel...).

Lots par apporteurs d'affaire

Commissionnaire	Désignation	Mont. vendeur	Adjudication
Vente V0001 de 140000			
Vente de mobilier et objets			
1 lots pour le vendeur de 140000		0%	1,200
Total Adjudication :			1,200,00
Vente V0002 de 650000			
Vente Art			
4000001	Meuble BOUEN	100,000	0%
4000002	Meuble BOUEN	40,000	0%
4000003	Meuble BOUEN	10,000	0%
4000004	Meuble BOUEN	10,000	0%
4000005	Meuble BOUEN	10,000	0%
4000006	Meuble BOUEN	10,000	0%
4000007	Meuble BOUEN	10,000	0%
4000008	Meuble BOUEN	10,000	0%
4000009	Meuble BOUEN	10,000	0%
4000010	Meuble BOUEN	10,000	0%
Total Adjudication :			620,000,00
Vente V0003 de 100000			
Vente de Matériel			
1000001	Matériel CARTE	100	0%
1000002	Matériel CARTE	100	0%
1000003	Matériel CARTE	100	0%
1000004	Matériel CARTE	100	0%
1000005	Matériel CARTE	100	0%
1000006	Matériel CARTE	100	0%
1000007	Matériel CARTE	100	0%
1000008	Matériel CARTE	100	0%
1000009	Matériel CARTE	100	0%
1000010	Matériel CARTE	100	0%
Total Adjudication :			1,200,00
Vente V0004 de 014000			
Vente catalogue mobile			
0140001	Matériel BOUEN	0,000	0%
0140002	Matériel BOUEN	14,000	0%
0140003	Matériel BOUEN	1,000	0%
0140004	Matériel BOUEN	0,000	0%
0140005	Matériel BOUEN	0,000	0%
Total Adjudication :			15,000,00
4 lots pour le vendeur de 0110000			
Total Adjudication :			664,500,00

Nouveaux filtres sur mandat de vente

tête mission Ligne mission Options

Nombre de copies :

Type de réserve :

Désignation complète du lot :

Frais de vente détaillés par lot :

Frais communs :

Uniquement frais non facturés :

Texte pied sur page à part :

Inclure les lots vendus :

Ne pas éditer la date de vente :

Nouvelle présentation de la balance analytique

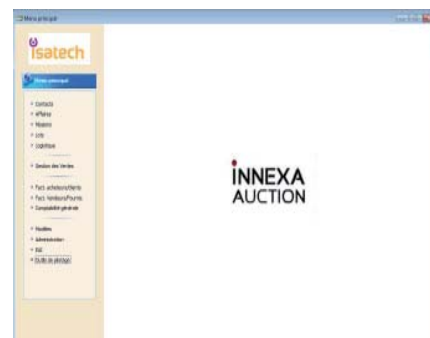
N°	Libellé	Solde en début de période		Solde en fin de période	
		Débit	Credit	Débit	Credit
4100000	COLLECTIF ACOUMPLEURS				
Bilan					
4100001	Vente sur place à Gisors				2,34
4100002	COMPTE TECH CONCEPT PERMETTRE				
4100003	MOUV EUROPE DEMONSTRATION				
4100004	Vente Véhicules chez AAA Lyon				
4100005	100011 07/10/09				
4100006	Vente Mobilier chez AAA Gisors				6,49
4100007	MOUV APPROPRIATION				
TOTAL 4100000 COLLECTIF ACOUMPLEURS					
4100008	Total clients				3,34
Bilan					
TOTAL 4100000 Total client					3,34
4999999	TOTAL COMPTES DE TRRS				
TOTAL 4999999 TOTAL COMPTES DE TRRS					3,34
4999998	TOTAL DU PASSE ET DE L'AVENIR				
TOTAL 4999998 TOTAL DU PASSE ET DE L'AVENIR					3,34
Bilan					
4999999	Éventuel Total client				3,34
Bilan					
MOUV APPROPRIATION					6,49
TOTAL 4999999 Éventuel Total client					3,34
4999998	TOTAL CHARGES				
Bilan					
TOTAL 4999998 TOTAL CHARGES					3,34



Naviguez de manière intuitive

Un nouveau menu général est disponible. Il respecte l'ordre logique d'un cycle de vente et permet donc une navigation facilitée au travers de l'application.

Certains menus ont été renommés pour être plus explicites.



Sécurisez et harmonisez vos données

La nouvelle version vous permet de sécuriser et harmoniser vos données grâce à :

- Un report permettant d'identifier rapidement les contacts inactifs depuis une période déterminée (pas d'achat, pas d'ordre d'achat, pas de vente...),
- Des statistiques de vente plus détaillées,
- La sécurisation des modifications des fiches contacts,
- L'automatisation des règles applicables à la création de contact : noms et première lettre du prénom forcés en majuscule.

Général				
Reserves des lots vendus	0	0	Nombre de passages de vente	13
Estimations des lots vendus	415.000	482.000	Vendus	10
Montant adjudgé	628.000		adjudgés	10
Montant retiré	36.000		payés	0
Nombre d'acheteurs	8		lurés	0
Nombre de vendeurs	2		retirés	3
Nombre d'ordre d'achat	0		non présentés	0
			non mandatisés	0
Acheteur				
Factures provisionnées	0	0,00		
Factures enregistrées	14	962.417,60		
Avoirs provisionnés	0	0,00		
Avoirs enregistrés	6	-184.200,00		
Total acheteur	20	778.217,60		
Vendeur				
Factures provisionnées	0	0,00	Total commission	0,00
Factures enregistrées	2	468.915,04		
Avoirs provisionnés	0	0,00		
Avoirs enregistrés	0	0,00		
Total vendeur	2	468.915,04		
Total des frais acheteurs sur cette vente			150.217,60	
Total des frais vendeurs sur cette vente			159.084,96	
Total des frais			309.302,56	
Total frais sur total adjudgé (%)			49,25	
Total adjudgé sur estimation min (%) hors estim. à 0.			152,06	
Total adjudgé sur estimation max (%) hors estim. à 0.			130,79	

Automatisez vos tâches de rapprochement bancaire

Un module optionnel de rapprochement bancaire est disponible. Il vous permet d'automatiser le rapprochement de vos écritures comptables avec vos relevés bancaires en fonction de critères définis au préalable (date, montant, date + montant...).

Pilotez votre activité pour prendre les bonnes décisions

Une bibliothèque de tableau de pilotage est disponible. Les données sont actualisables très rapidement en un simple clic !

Ces tableaux vous permettent d'analyser l'activité et de mettre en place une stratégie adaptée.



L'interview du mois

Une présence sur la toile facilitée et élargie

En partenariat avec les différents acteurs du marché, Enchères V5 et Innexa Auction V2 disposent de 2 nouvelles interfaces de diffusion de vos catalogues sur le web :

- L'interface avec la passerelle V2 d'interenchères.com (<http://www.interenchères.com>) est disponible et permet de mettre rapidement et facilement vos catalogues en ligne.
- Une nouvelle interface est disponible pour publier vos catalogues de vente sur le site de vente en ligne Artifact (<http://www.artifact.com/>). Cette interface est déjà utilisée par certains de nos clients.

La passerelle V2 d'interenchères.com par Julien Guisset, Directeur délégué Interenchères



Le mécanisme des passerelles V2 d'Interenchères s'intègre avec les deux nouvelles versions des solutions proposées par Innexa (Enchères V5 et Innexa Auction V2). Ce mécanisme permet de récupérer automatiquement à partir d'Enchères V5 ou d'Innexa Auction V2, les informations liées à la vente (descriptions des lots, photos ...) et de les publier directement sur Interenchères.com sans faire de double, triple... quintuple saisies.

Le principe est simple. La saisie des descriptions des lots et des photos se fait dans le logiciel de l'étude (Enchères V5, Innexa Auction V2). Une passerelle automatique permet d'exporter les données de la vente dans Imaj qui publie ensuite l'information directement sur le site Interenchères.com. La Version 2 de la passerelle est le fruit de l'optimisation de ce format d'échange (entre les solutions métiers et Interenchères) qui existe depuis maintenant 2006.

Les principaux gains de cette nouvelle version pour les utilisateurs sont les suivants :

- D'une part, le nouveau format de passerelle permet la gestion des multi-photos ce qui est un véritable avantage pour le futur,
- D'autre part, les modifications, ajouts et suppressions de lots ont été simplifiés. Dorénavant, il n'est plus nécessaire de tout supprimer sur Interenchères pour pouvoir réimporter les informations ! Seuls les modifications, ajouts et suppressions souhaités sont pris en compte.

Les temps de transfert sont donc largement réduits et les manipulations durent moins longtemps ce qui est synonyme de gain de temps et de productivité pour l'étude.

Je ne peux que saluer notre collaboration avec toutes les équipes d'Innexa, qu'il s'agisse des développeurs qui ont accompagné les développements de ces fonctionnalités et qui ont participé aux tests ainsi que les gens de l'infrastructure qui nous aident régulièrement lors de la mise en place d'Imaj dans les études ainsi qu'en matière de gestion des antivirus et de firewall.

Aujourd'hui, nos très bonnes relations avec Innexa nous permettent d'être réactifs quand un problème est soulevé par un commissaire-priseur. On trouve toujours un interlocuteur pour nous accompagner. Enfin au niveau fonctionnel et commercial Samuel Gourrier et Hervé Schluraff nous ont bien accompagnés sur le projet passerelle V2 depuis qu'ils ont repris le flambeau qui était porté précédemment par Christian Guilloux.

